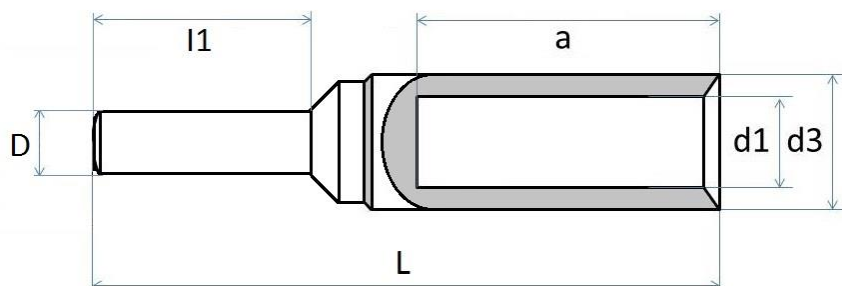


Bimetaal stiftkabelschoenen

Bi-metalen buisvormige compressiekabelschoenen 10 tot 300 mm² rm/sm, uit Al 99.5 en koper Cu-ETP volgens DIN EN 13601 met niet-gecoate oppervlakken. De kabelschoenen zijn gevuld met contactvet en beschermd tegen uitdroging.



aderdoorsnede in mm ²			artikel Hokamo	inzet K	maten in mm						gewicht 100 st		vpe stuks	gereedschap	
fd	rm/sm	se			d1	d3	D	l1	L	a	kg totaal	kg Cu		APW 18, HPW 18	APW 30, HHW 30 + HPW 17
-	16	25	7W21940	12	5,6	12	6	20	56,0	26	1,54	0,68	25		
16	25	35	7W21944	12	6,8	12	6	20	61,5	31	1,6	0,68	25		
25	35	50	7W21948	14	8	14	7	22	72,5	41	2,51	1,03	25		
35	50	70	7W21952	16	9,8	16	8	25	78,0	41	3,45	1,60	25		
50	70	95	7W21956	18	11,2	18,5	10	30	92,5	48	5,78	2,77	10		
70	95	12	7W21960	22	13,2	22	12	33	95,0	48	8,64	4,36	10		
95	120	150	7W21964	22	14,7	23	12	38	105,0	49	9,67	5,14	10		
12	150	185	7W21968	25	16,3	25	12	38	117,5	58,5	11,52	5,61	5		
150	185	240	7W21972	28	18,3	28,5	14	44	124,0	58,5	16,78	8,71	5		
185	240	300	7W21976	32	21	32	16	44	136,5	69	22,3	11,43	5		
240	300	-	7W21980	34	23,3	34	18	46	138,0	69	27,24	14,37	5		

fd	Fijndradig, klasse 5.
rm/sm	Rond meerdradig of sectorvormig meerdradig, klasse 2.
se	Sectorvormig enkeldradig, klasse 1.