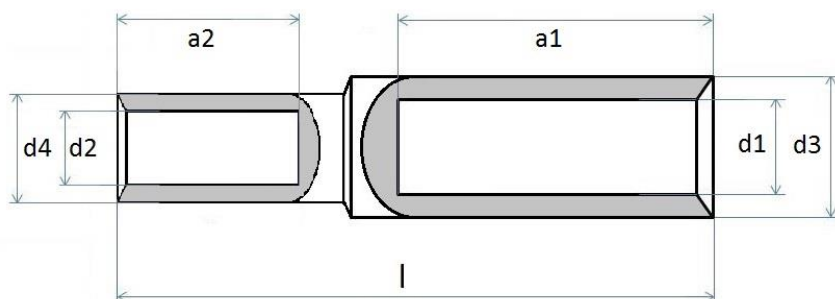


Bimetaal persverbinders

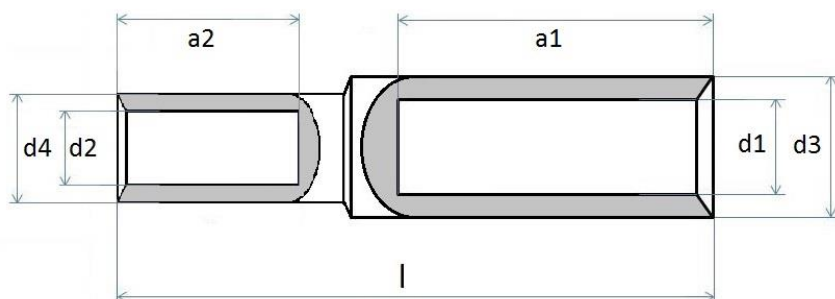
Bimetalen buisvormige compressie persverbinders 16 tot 500 mm², uit Al 99.5 en koper Cu-ETP volgens DIN EN 13601 met niet-gecoate oppervlakken. De kabelschoenen zijn gevuld met contactvet en beschermd tegen uitdroging.



aderdoorsnede in mm ²				artikel Hokamo	inzet (K)		maten in mm						gewicht 100 st.		vpe stuks	gereedschap			
fd	rm/sm	se	Cu		Al	Cu	d1	d3	d2	d4	L	a1	a2	kg tot.		kg Cu	DW 10/120	APW 20, HHW 20 + HPW 20, AP 10	AP 30, HHW 30 + HPW 17, HHW 10, HPW 10
10	16	25	6	7W21802	12	5	5,6	12	3,7	5,5	48	26	10	0,92	0,34	25			
			10	7W21804		6		4,4	6,0	48		10	0,94	0,36	25				
			16	7W21806		8		5,5	8,5	58		20	1,58	0,92					25
16	25	35	10	7W21808	12	6	6,8	12	4,4	6,0	53	31	10	0,99	0,36	25			
			16	7W21810		8		5,5	8,5	63		20	1,66	0,92	25				
			25	7W21812		10		7,0	10,0	63		20	1,92	1,13					25
25	35	50	16	7W21814	14	8	8,0	14	5,5	8,5	77	41	20	2,12	1,11	25			
			25	7W21816		10		7,0	10,0	77		20	2,41	1,33	25				
			35	7W21818		12		8,2	12,2	77		20	2,99	1,97					25
35	50	70	25	7W21820	16	10	9,8	16	7,0	10,0	77	41	20	2,66	1,44	25			
			35	7W21822		12		8,2	12,2	77		20	3,34	2,06	25				
			50	7W21824		14		10,0	14,5	82		25	4,35	3,10					25
50	70	95	25	7W21826	18	10	11,2	18,5	7,0	10,0	84	48	20	3,62	1,55	10			
			35	7W21828		12		8,2	12,2	84		20	4,22	2,16	10				
			50	7W21830		14		10,0	14,5	89		25	5,33	3,18					10
			70	7W21832		16		11,5	16,5	91		27	6,40	4,16					
70	95	120	35	7W21834	22	12	13,2	22	8,2	12,2	84	48	20	5,74	2,32	10			
			50	7W21836		14		10,0	14,5	89		25	6,91	3,34	10				
			70	7W21838		16		11,5	16,5	91		27	7,89	4,25					10
			95	7W21840		18		13,5	19,0	98		34	9,88	6,26					
95	120	150	50	7W21842	22	14	14,7	23	10,0	14,5	92	49	25	6,65	3,45	10			
			70	7W21844		16		11,5	16,5	94		27	7,61	4,38	10				
			95	7W21846		18		13,5	19,0	103		34	9,72	6,76					10
			120	7W21848		20		15,5	21,0	103		34	10,83	7,84					

Bimetaal persverbinders

Bimetalen buisvormige compressie persverbinders 16 tot 500 mm², uit Al 99.5 en koper Cu-ETP volgens DIN EN 13601 met niet-gecoate oppervlakken. De kabelschoenen zijn gevuld met contactvet en beschermd tegen uitdroging.



aderdoorsnede in mm ²				artikel Hokamo	inzet (K)		maten in mm						gewicht 100 st.		vpe stuk(s)	gereedschap				
fd	rm/sm	se	Cu		Al	Cu	d1	d3	d2	d4	l	a1	a2	kg tot.		kg Cu	AP/HHW 10	APW 20, HHW 20, HPW 20	APW 30, HHW 30, HPW 17, APW 18, HPW 18	
120	150	185	70	7W21850	25	16	16,3	25	11,5	16,5	106	58,5	27	9,59	4,93	5	AP/HHW 10	APW 20, HHW 20, HPW 20	APW 30, HHW 30, HPW 17, APW 18, HPW 18	
			95	7W21852	18				13,5	19,0	113	58,5	34	11,66	6,97	5				
			120	7W21854	20					15,5	21,0	113	58,5	34	12,59	7,84				5
			150	7W21856	22					17,0	23,5	118	58,5	39	15,5	11,02				5
150	185	240	95	7W21858	28	18	18,3	29	13,5	19,0	113	58,5	34	13,00	7,21	5	AP/HHW 10	APW 20, HHW 20, HPW 20	APW 30, HHW 30, HPW 17, APW 18, HPW 18	
			120	7W21860	20					15,5	21,0	113	58,5	34	14,01	8,13				5
			150	7W21862	22					17,0	23,5	118	58,5	39	16,93	11,02				5
			185	7W21864	25					19,0	25,5	121	58,5	42	18,53	13,02				5
185	240	300	120	7W21865	32	20	21,0	32	15,5	21,0	124	69,0	34	17,36	8,47	5	AP/HHW 10	APW 20, HHW 20, HPW 20	APW 30, HHW 30, HPW 17, APW 18, HPW 18	
			150	7W21866	22					17,0	23,5	129	69,0	39	20,08	11,45				5
			185	7W21868	25					19,0	25,5	132	69,0	42	21,84	13,23				5
			240	7W21870	28					21,5	29,0	132	69,0	42	28,00	13,23				5
240	300		150	7W21872	34	22	23,3	34	17,0	23,5	129	69,0	39	20,51	16,96	5	AP/HHW 10	APW 20, HHW 20, HPW 20	APW 30, HHW 30, HPW 17, APW 18, HPW 18	
			185	7W21874	25					19,0	25,5	134	69,0	42	22,58	11,66				5
			240	7W21876	28					21,5	29,0	137	69,0	42	29,32	13,49				5
			300	7W21878	32					24,5	32,0	147	69,0	52	34,9	24,69				5
300	400		185	7W21879	38	25	26,0	38,5	19,0	25,5	135	70,0	42	26,7	14,15	1	AP/HHW 10	APW 20, HHW 20, HPW 20	APW 30, HHW 30, HPW 17, APW 18, HPW 18	
			240	7W21880	28					21,5	29,0	138	70,0	42	32,9	19,41				1
			300	7W21884	32					24,5	32,0	148	70,0	52	38,6	24,69				1
500			240	7W21886	44	28	29,0	44	21,5	29,0	155	80,0	42	40,2	20,14	1	AP/HHW 10	APW 20, HHW 20, HPW 20	APW 30, HHW 30, HPW 17, APW 18, HPW 18	
			300	7W21887	32					24,5	32,0	165	80,0	52	46,1	25,72				1
			400	7W21888	38					27,5	38,5	185	80,0	70	64,36	50,98				1