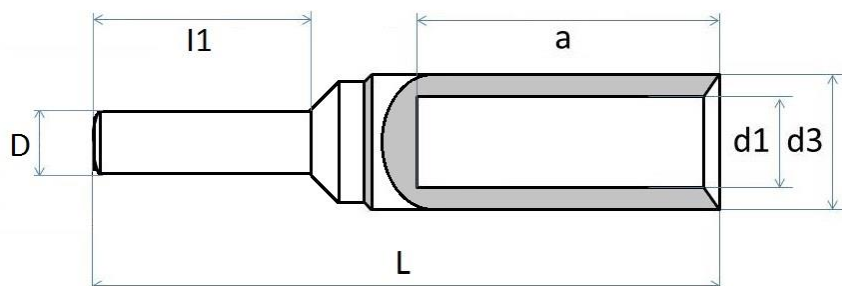


## Bimetaal stiftkabelschoenen

Bi-metalen buisvormige compressiekabelschoenen 10 tot 300 mm<sup>2</sup> rm/sm, uit Al 99.5 en koper Cu-ETP volgens DIN EN 13601 met niet-gecoate oppervlakken. De kabelschoenen zijn gevuld met contactvet en beschermd tegen uitdroging.



aderdoorsnede in mm <sup>2</sup>			artikel Hokamo	inzet K	maten in mm						gewicht 100 st		vpe stuks	gereedschap	
fd	rm/sm	se			d1	d3	D	l1	L	a	kg totaal	kg Cu		APW 18, HPW 18	APW 30, HHW 30 + HPW 17
-	<b>16</b>	25	7W21940	12	5,6	12	6	20	56,0	26	1,54	0,68	25		
16	<b>25</b>	35	7W21944	12	6,8	12	6	20	61,5	31	1,6	0,68	25		
25	<b>35</b>	50	7W21948	14	8	14	7	22	72,5	41	2,51	1,03	25		
35	<b>50</b>	70	7W21952	16	9,8	16	8	25	78,0	41	3,45	1,60	25		
50	<b>70</b>	95	7W21956	18	11,2	18,5	10	30	92,5	48	5,78	2,77	10		
70	<b>95</b>	12	7W21960	22	13,2	22	12	33	95,0	48	8,64	4,36	10		
95	<b>120</b>	150	7W21964	22	14,7	23	12	38	105,0	49	9,67	5,14	10		
12	<b>150</b>	185	7W21968	25	16,3	25	12	38	117,5	58,5	11,52	5,61	5		
150	<b>185</b>	240	7W21972	28	18,3	28,5	14	44	124,0	58,5	16,78	8,71	5		
185	<b>240</b>	300	7W21976	32	21	32	16	44	136,5	69	22,3	11,43	5		
240	<b>300</b>	-	7W21980	34	23,3	34	18	46	138,0	69	27,24	14,37	5		

fd	Fijndradig, klasse 5.
rm/sm	Rond meerdradig of sectorvormig meerdradig, klasse 2.
se	Sectorvormig enkeldradig, klasse 1.