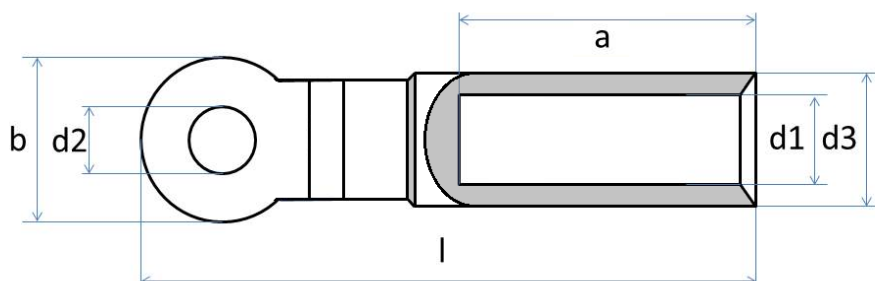


## Bimetaal kabelschoenen

Bimetalen buisvormige compressiekabelschoenen 10 tot 500 mm<sup>2</sup>, uit Al 99.5 en koper Cu-ETP volgens DIN EN 13601 met niet-gecoate oppervlakken. De kabelschoenen zijn gevuld met contactvet en beschermd tegen uitdroging.

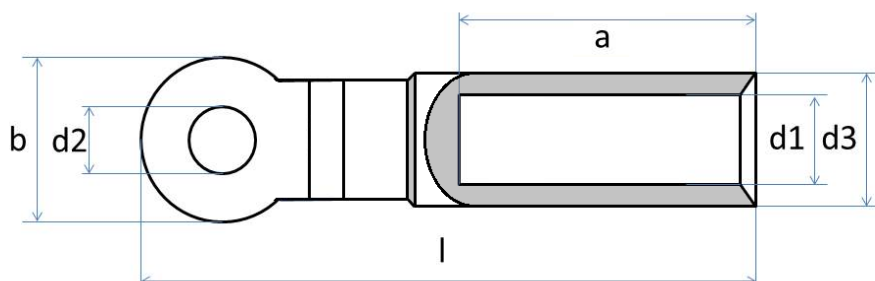


aderdoorsnede mm <sup>2</sup>			boring M	artikel Hokamo	inzet K	maten in mm						gewicht 100 st		vpe stuks	gereedschap		
FD	RM/SM	SE				d1	d3	d2	b	l	a	kg totaal	kg Cu		FD C8	RM/SM SE	
	<b>10</b>		8	7W21707	10	5,0	10	8,4	20	50	16	2,65	2,28	25	C8 persing: AP130, HPW17, AP118, HPW18	HPW 20, Stilio20, HP120, AP130, HP130, HPW17	AP10, HPW10, Stilio 1, HP110
10	<b>16</b>	25	8	7W21712	12	5,6	12	8,4	20	60	26	3,54	2,68	25			
			10	7W21713				10,5	26	60		3,42	2,56				
16	<b>25</b>	35	8	7W21716	12	6,8	12	8,4	20	65	31	3,57	2,68	25			
			10	7W21717				10,5	20	65		3,44	2,55				
			12	7W21718				13,0	26	75		4,45	3,56				
25	<b>35</b>	50	8	7W21721	14	8,0	14	8,4	20	75	41	4,55	3,17	25			
			10	7W21722				10,5	20	75		4,42	3,04				
			12	7W21723				13,0	26	75		5,15	3,76				
35	<b>50</b>	70	8	7W21725	16	9,8	16	8,4	20	75	41	4,87	3,19	25			
			10	7W21726				10,5	20	75		4,72	3,04				
			12	7W21727				13,0	26	75		5,95	4,24				
50	<b>70</b>	95	8	7W21730	18	11,2	18,5	8,4	26	85	48	6,19	3,42	10			
			10	7W21731				10,5	26	85		7,37	4,60				
			12	7W21732				13,0	26	85		7,12	4,35				
			16	7W21733				17,0	30	88		8,10	5,33				
70	<b>95</b>	120	8	7W21735	22	13,2	22	8,4	26	86	48	10,29	6,18	10			
			10	7W21736				10,5	26	86		10,59	5,90				
			12	7W21737				13,0	26	86		10,34	5,80				
			16	7W21738				17,0	30	88		10,99	6,48				
95	<b>120</b>	150	8	7W21739	22	14,7	23	8,4	26	88	49	10,68	6,79	10			
			10	7W21740				10,5	26	88		10,68	6,64				
			12	7W21741				13,0	26	88		10,45	6,41				
			16	7W21742				17,0	30	90		11,45	7,41				

FD = fijndradig (kl. 5), RM/SM = rond meerdradig / sectorvormig meerdradig (kl. 2), SE = sectorvormig enkeldradig (kl. 1)

## Bimetaal kabelschoenen

Bimetalen buisvormige compressiekabelschoenen 10 tot 500 mm<sup>2</sup>, uit Al 99.5 en koper Cu-ETP volgens DIN EN 13601 met niet-gecoate oppervlakken. De kabelschoenen zijn gevuld met contactvet en beschermd tegen uitdroging.



aderdoorsnede mm <sup>2</sup>			boring M	artikel Hokamo	inzet K	maten in mm						gewicht 100 st		vpe stuk	gereedschap			
FD	RM/SM	SE				d1	d3	d2	b	l	a	kg totaal	kg Cu		FD C8	RM/SM SE		
120	150	185	8	7W21744	25	16,3	25	8,4	30	100	58,5	13,88	8,46	5	C8 persing: APi18, HPW18	HPW20, APi20, HPi20, Sti1020		
			10	7W21745								13,8	8,31					
			12	7W21746								13,57	8,07					
			16	7W21747								12,88	7,18					
150	185	240	8	7W21748	28	18,3	28,5	8,4	30	102	58,5	18,37	10,47	5		HPW17, APi30, HPi30		
			10	7W21749								17,61	10,30					
			12	7W21750								18,21	10,00					
			16	7W21751								19,68	12,40					
			20	7W21752								18,97	11,69					
185	240	300	10	7W21753	32	21	32	10,5	30	102	69	20,41	10,00	5		APi18, HPW18		
			12	7W21755								20,41	10,00					
			16	7W21756								22,58	12,00					
			20	7W21757								21,58	11,28					
240	300	-	10	7W21758	34	23,3	34	10,5	30	115	69	21,84	10,80	5				
			12	7W21760								28,33	10,80					
			16	7W21761								23,2	12,80					
			20	7W21762								22,5	12,10					
300	400	-	10	7W21763	38	26	38,5	10,5	36	125	70	32,87	17,67	5				
			12	7W21764								33,28	17,39					
			16	7W21765								35,26	16,79					
			20	7W21766								34,15	16,05					
400	500	-	10	7W21768	44	29	44	10,5	44	140	80	43,71	21,58	1				
			12	7W21769								58,62	21,20					
			16	7W21770								57,98	20,70					
			20	7W21771								42,08	19,96					

FD = fijndradig (kl. 5), RM/SM = rond meerdradig / sectorvormig meerdradig (kl. 2), SE = sectorvormig enkeldradig (kl. 1)